

赤枠：個別空調化対象
青枠：個別空調化対象（過年度設計済）

既設参考図

空調機仕様

機器番号	系統	設置場所	型式	台数	全風量 M3/Hr	外気量 M3/Hr	冷房能力 kcal/Hr	暖房能力 kcal/Hr	送風機			冷温水コイル 冷温水量 L/min	加湿			フィルター 仕様	全熱交換器		湿度制御		全熱交換器 ダンパ制御	CO2 制御	外気 冷房	立ち 上がり 制御	圧力 制御	中央監視盤					制御盤 規模	組立 状況				
									名称	機外 mmAq	動力 KW		電源 φ-V	方式	実加湿量 kg/Hr		電気容量 KW	電源 φ-V	外気量 M3/Hr	排気量 M3/Hr						室内 給気 温度	室内	設定	発件	故障			計測	アラ ーム	冷暖 切替	外気 条件
ACU-A101	1F食堂系統	1Fサービス廊下	コンパクト型	2	10500	10500	138600	109600	SAファン	55	7.5	3-200	462	気化式	17.7	-	-	プレ+中性能	-	-	○	○	○	○	○	○	○	○	○	○	○	○	○	○	○	
ACU-A102	1F厨房系統	1F空調機室 (外調機)	コンパクト型 (外調機)	1	5000	5000	69000	62000	SAファン	35	3.7	3-200	230	-	-	-	プレ+中性能	-	-	○	○	○	○	○	○	○	○	○	○	○	○	○	○	○		
ACU-A201	2F事務室系統	2F空調機室	コンパクト型 全熱交換機組込型	1	5700	1680	29100	35800	SAファン	40	3.7	3-200	97	気化式	3.5	-	-	プレ+中性能	1680	1680	○	○	○	○	○	○	○	○	○	○	○	○	○	○		
ACU-A301	2F開架閲覧室系統	2F空調機室	コンパクト型 全熱交換機組込型	1	8000	3200	48700	26700	SAファン	36	5.5	3-200	162	気化式	6.8	-	-	プレ+中性能	3200	3200	○	○	○	○	○	○	○	○	○	○	○	○	○	○	○	
ACU-A302	2FAV就職コーナー系統	2F空調機室	コンパクト型 全熱交換機組込型	1	5400	2400	31800	23600	SAファン	30	3.7	3-200	106	気化式	5.2	-	-	プレ+中性能	2400	2400	○	○	○	○	○	○	○	○	○	○	○	○	○	○	○	
ACU-A303	3F開架閲覧室(西)系統	3F空調機室	コンパクト型 全熱交換機組込型	1	11500	3700	62700	44000	SAファン	45	7.5	3-200	209	気化式	8.3	-	-	プレ+中性能	3700	3700	○	○	○	○	○	○	○	○	○	○	○	○	○	○	○	○
ACU-A304	3F開架閲覧室(東)系統	3F空調機室	コンパクト型 全熱交換機組込型	1	10000	3300	67800	27200	SAファン	45	7.5	3-200	226	気化式	7.2	-	-	プレ+中性能	3300	3300	○	○	○	○	○	○	○	○	○	○	○	○	○	○	○	○
ACU-A305	エントランスホール系統	2F空調機室	コンパクト型	1	6500	-	26400	33200	SAファン	45	3.7	3-200	88	-	-	-	プレ+中性能	-	-	○	○	○	○	○	○	○	○	○	○	○	○	○	○	○	○	
ACU-A401	1F学生ホール系統	1F空調機室	コンパクト型	1	6000	1800	50000	53700	SAファン	35	3.7	3-200	167	気化式	7.2	-	-	プレ+中性能	-	-	○	○	○	○	○	○	○	○	○	○	○	○	○	○	○	○
ACU-A402	2F大講義室系統	2F空調機室	コンパクト型	1	9000	9000	118800	95000	SAファン	45	5.5	3-200	396	気化式	15.2	-	-	プレ+中性能	-	-	○	○	○	○	○	○	○	○	○	○	○	○	○	○	○	○
ACU-A601	1F学生実験室系統	1F空調機室	コンパクト型 全熱交換機組込型	1	5300	2100	29600	46000	SAファン	40	3.7	3-200	99	気化式	3.8	-	-	プレ+中性能	2100	2100	○	○	○	○	○	○	○	○	○	○	○	○	○	○	○	○
ACU-A602	2F学生実験室系統	2F空調機室	コンパクト型 全熱交換機組込型	1	5300	2100	30000	48300	SAファン	40	3.7	3-200	100	気化式	3.8	-	-	プレ+中性能	2100	2100	○	○	○	○	○	○	○	○	○	○	○	○	○	○	○	○
ACU-A603	3F学生実験室系統	3F空調機室	コンパクト型 全熱交換機組込型	1	6200	2100	33000	39400	SAファン	40	5.5	3-200	110	気化式	3.8	-	-	プレ+中性能	2100	2100	○	○	○	○	○	○	○	○	○	○	○	○	○	○	○	○
ACU-A604	3F大講義室系統	3F空調機室	コンパクト型	1	6000	6000	79200	78800	SAファン	45	3.7	3-200	264	気化式	10.1	-	-	プレ+中性能	-	-	○	○	○	○	○	○	○	○	○	○	○	○	○	○	○	○
ACU-A701	3F大講義室系統	3F空調機室	コンパクト型	1	6000	6000	79200	64000	SAファン	45	3.7	3-200	264	気化式	10.1	-	-	プレ+中性能	-	-	○	○	○	○	○	○	○	○	○	○	○	○	○	○	○	○

備考 ・冷水条件 入口 7℃ 出口 12℃ 温水条件 入口 60℃ 出口 55℃
・予備フィルター 100%

備考 ○：空調室内制御 ◎：中央監視盤よりの操作
加湿制御用パワーユニット(PWS-020)空調器組込
室内のサーモ、ヒューミの取付 配管配線は、自動制御工事にて行う
外気温度条件は、空気制御盤規模のみにおける

滋賀県 課長 課員 担当者
土木部 建築課
平成 5年 6月 日

(仮称) 滋賀県立大学管理棟その他新築空調設備工事

機器表2 縮尺 A-7

坂倉・滋賀設監共同設計事務所

ファンコイルユニット能力表

記号	形式	台数	冷房能力 kcal/Hr		暖房能力 kcal/Hr	風量 m ³ /Hr	水量 L/min	ファン入力 VA	備考
			顕熱	全熱					
FCU-2F	床置型	8	930	1240	2020 (1920)	280	4	60	A:標準仕様 B:加湿器付
FCU-3F	床置型	1	1400	1850	3050 (2900)	420	6	65	
FCU-4F	床置型	10	1870	2420	4080 (3880)	560	8	70	
FCU-6F	床置型	4	2800	3710	6110 (5800)	840	12	100	
FCU-8F	床置型	70	3730	4940	8130 (7730)	1120	16	140	
FCU-2FR	床置インペイ型	1	930	1240	2020 (1920)	280	4	60	
FCU-3FR	床置インペイ型	1	1400	1850	3050 (2900)	420	6	65	
FCU-4FR	床置インペイ型	1	1870	2420	4080 (3880)	560	8	70	
FCU-6FR	床置インペイ型	20	2800	3710	6110 (5800)	840	12	100	
FCU-8FR	床置インペイ型	1	3730	4940	8130 (7730)	1120	16	140	
FCU-2L	ローボイ型	1	800	1060	1750 (1600)	240	4	60	
FCU-3L	ローボイ型	1	1200	1590	2620 (2490)	360	6	65	
FCU-4L	ローボイ型	1	1600	2120	3490 (3320)	480	8	70	
FCU-6L	ローボイ型	1	2400	3180	5240 (4970)	720	12	100	
FCU-8L	ローボイ型	1	3200	4240	6980 (6630)	960	16	140	
FCU-2R	ローボイインペイ型	1	800	1060	1750 (1600)	240	4	60	
FCU-3R	ローボイインペイ型	1	1200	1590	2620 (2490)	360	6	65	
FCU-4R	ローボイインペイ型	1	1600	2120	3490 (3320)	480	8	70	
FCU-6R	ローボイインペイ型	1	2400	3180	5240 (4970)	720	12	100	
FCU-8R	ローボイインペイ型	14	3200	4240	6980 (6630)	960	16	140	
FCU-2I	天井インペイ型	1	930	1240	2020 (1920)	280	4	60	A:標準仕様 B:加湿器付+加湿能力の増強
FCU-3I	天井インペイ型	5	1400	1850	3050 (2900)	420	6	65	
FCU-4I	天井インペイ型	1	1870	2470	4080 (2880)	560	8	70	
FCU-6I	天井インペイ型	9	2800	3710	6110 (5800)	840	12	100	
FCU-8I	天井インペイ型	3	3730	4940	8130 (7730)	1120	16	140	
FCU-2K	カセット型	1	1070	1410	2340 (2220)	320	5	65	
FCU-3K	カセット型	3	1600	2120	3490 (3320)	480	7.5	80	
FCU-4K	カセット型	4	2130	2820	4640 (4420)	640	10	85	
FCU-6K	カセット型	35	3200	4240	6980 (6630)	960	15	130	
FCU-8K	カセット型	7	4260	5650	9300 (8830)	1280	20	170	
FCU-2B	天井ビルトイン型	1	930	1240	2020 (1920)	280	4	60	
FCU-3B	天井ビルトイン型	1	1400	1850	3050 (2900)	420	6	65	
FCU-4B	天井ビルトイン型	1	1870	2420	4080 (3880)	560	8	70	
FCU-6B	天井ビルトイン型	8	2800	3710	6110 (5800)	840	12	100	
FCU-8B	天井ビルトイン型	82	3730	4940	8130 (7730)	1120	16	140	

(備考) ・冷房条件 入口空気 26℃ 50% 冷水 7℃-12℃
 ・暖房条件 入口空気 20℃(22℃) 温水 60℃-55℃ 暖房能力 () は22℃の時を示す
 ・各ファンコイルユニット 定額負荷取付、コック ファンインタロック用二方弁組込
 ・天井埋込型 フィルター チャンバー取付 予備フィルター 各100%
 ・天井ビルトイン型は 天井吸込ノズル、パネル一体構造用マニバスとす。
 ・ファンコイルユニットは 別途電気工事と支給とする。(取付及び配管配線電気工事)

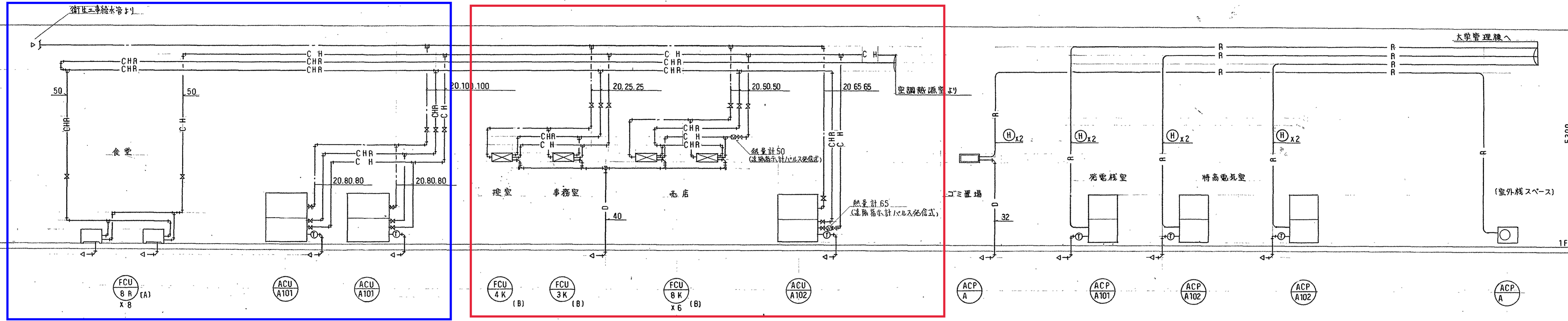
除湿機仕様

記号	形式	台数	機器仕様	容量 KW	電源 φ-V	設置場所	備考
AJ-A301	床置直吹	7	除湿能力 10.7L/Hr 風量 3600 ^{CMH} ×10mmAg 吸出及び吸込グリル、エアフィルタ、木台共	(COMP) 7.5 (FAN) 6.4	3-200 3-200	閉架書庫	
AJ-A302	床置直吹	4	除湿能力 5.5L/Hr 風量 1440 ^{CMH} ×10mmAg 吸出及び吸込グリル、エアフィルタ、木台共	(COMP) 5 (FAN) 3	3-200 3-200	移動書庫 貴重品資料室	

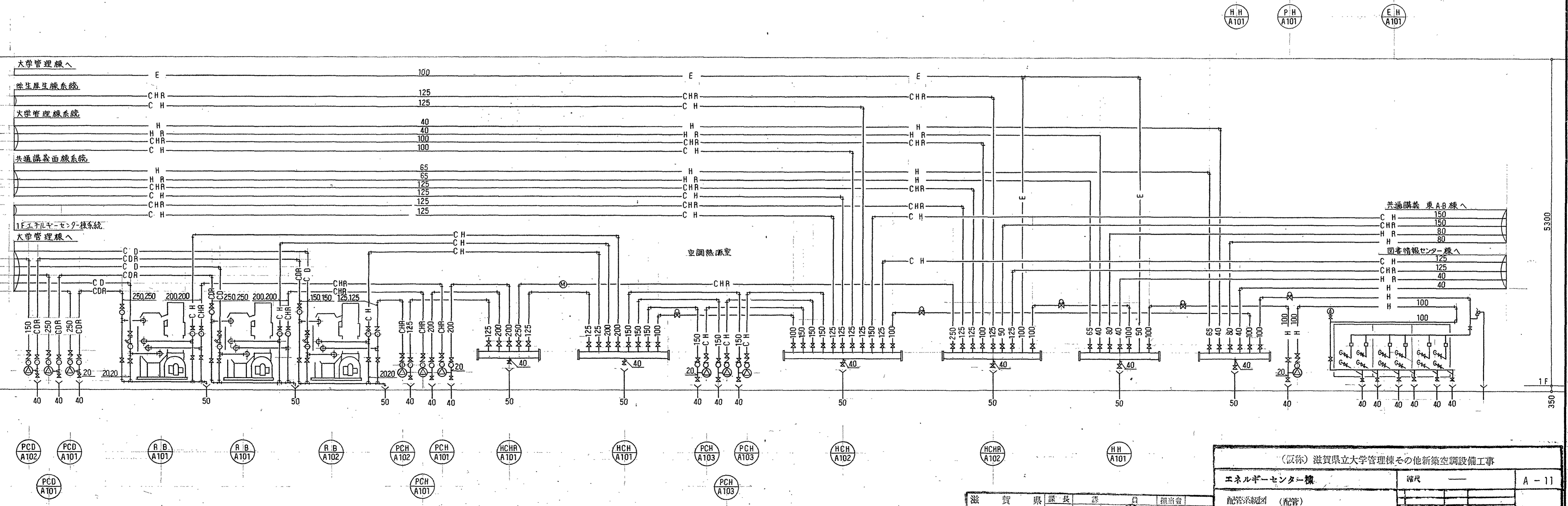
ベースボードヒーター仕様

記号	形式	台数	高さ mm	長さ mm	放射熱 kcal/Hr	水量 L/min	備考
BH-1	コンベクターシングル	18	140	3000	1092	3.7	
BH-2	コンベクターシングル	1	140	3200	1165	3.9	
BH-3	コンベクターシングル	2	140	4000	1456	4.8	
BH-4	コンベクターシングル	1	140	4500	1652	5.5	
BH-5	コンベクターシングル	1	140	5000	1820	6.0	
BH-6	コンベクターシングル	5	140	5500	2000	6.6	
BH-7	コンベクターシングル	4	140	6000	2184	7.3	
BH-8	コンベクターシングル	28	140	7000(3500+3500)	2548	8.5	
BH-9	コンベクターシングル	5	140	2000	726	2.3	
BH-10	コンベクターシングル片側フィン	2	140	2500	602	2.0	
BH-11	コンベクターシングル片側フィン	2	140	3000	722	2.4	
BH-12	コンベクターシングル	1	140	8000(4000+4000)	2912	9.7	
BH-13	コンベクターシングル	4	210	1500	714	2.4	
BH-14	コンベクターシングル片側フィン	1	140	7000(3500+3500)	1685	5.6	
BH-15	コンベクターシングル片側フィン	1	140	5000	1200	4.0	
BH-16	コンベクターシングル片側フィン	3	140	5500	1324	4.4	
BH-17	コンベクターシングル片側フィン	1	140	6000	1444	4.8	

(備考) ・温水温度 60℃
 ・室温 20℃
 ・流量調整バルブ、ラジオバルブ、固定金具付



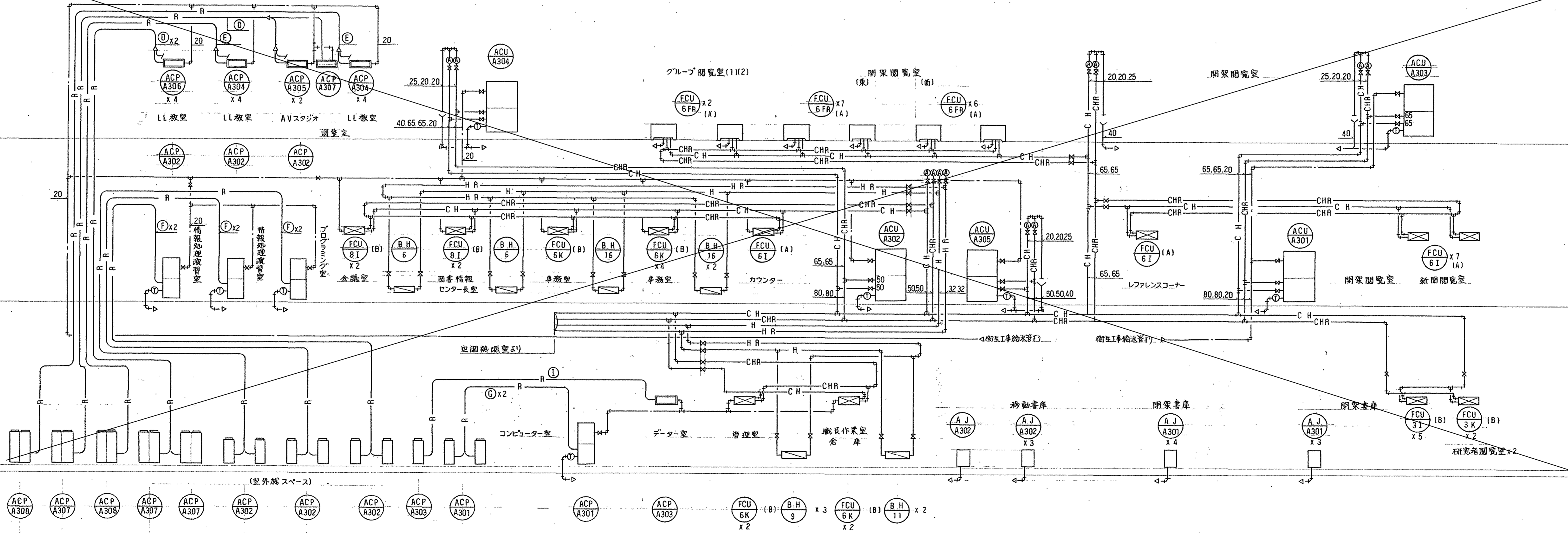
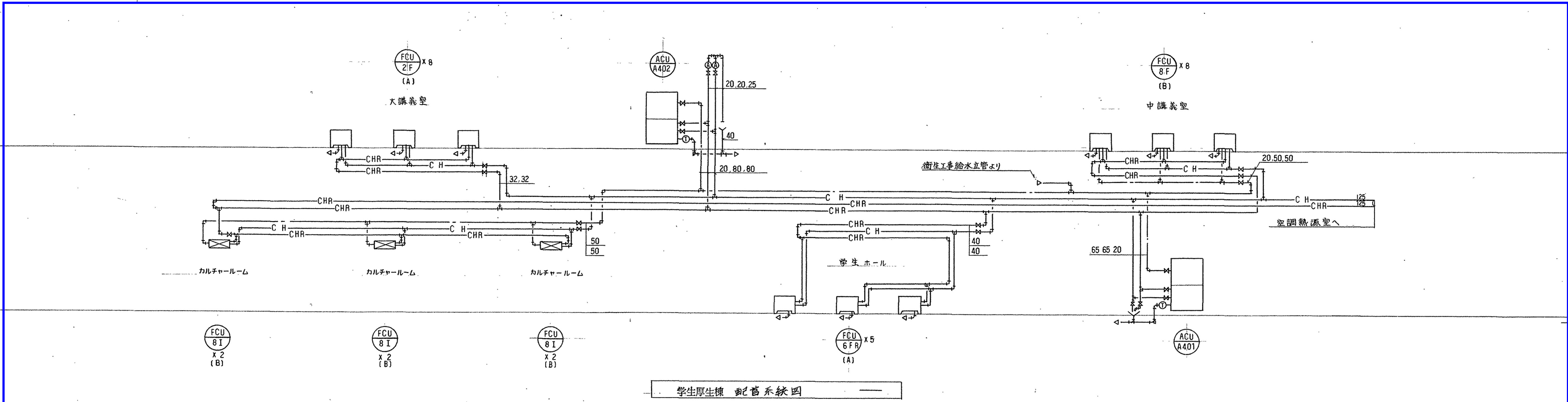
エネルギーセンター棟 配管系統図



エネルギーセンター棟 空調熱源配管系統図

滋賀県 県議会議長 議員 担当
 土木部 建築課
 平成5年6月 日

(仮称) 滋賀県立大学管理棟その他新築空調設備工事		
エネルギーセンター棟	図尺	A-11
配管系統図 (配管)		
城倉・滋賀設監共同設計事務所		

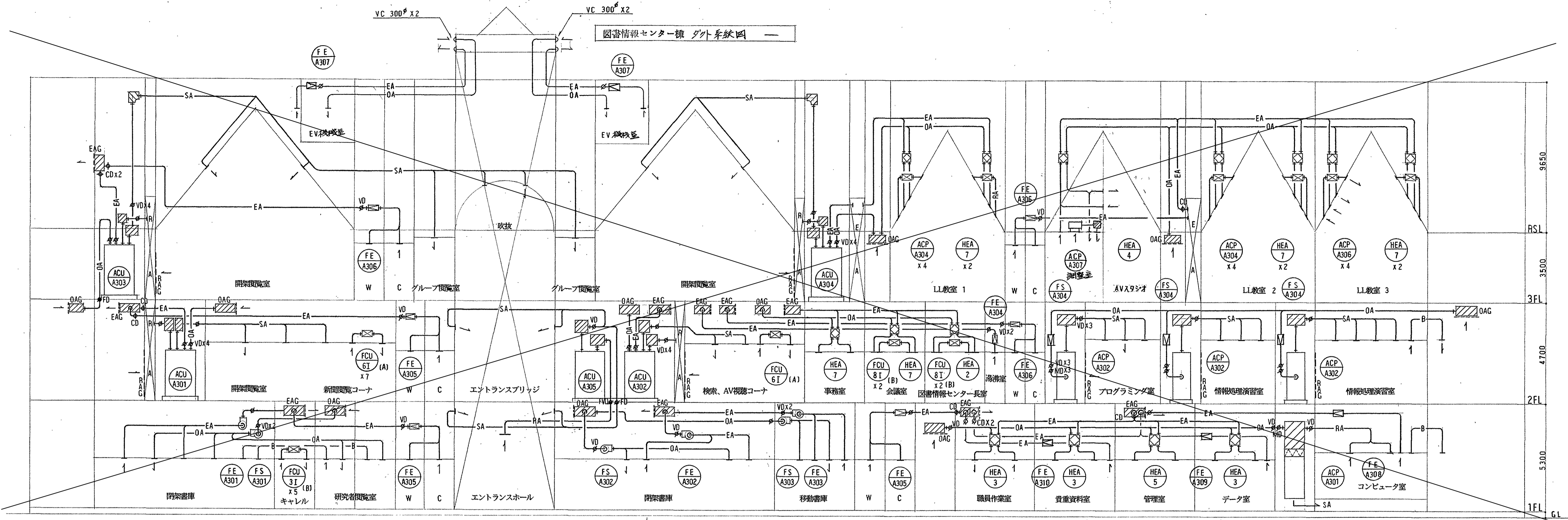


滋賀県立大学管理棟その他新築空調設備工事

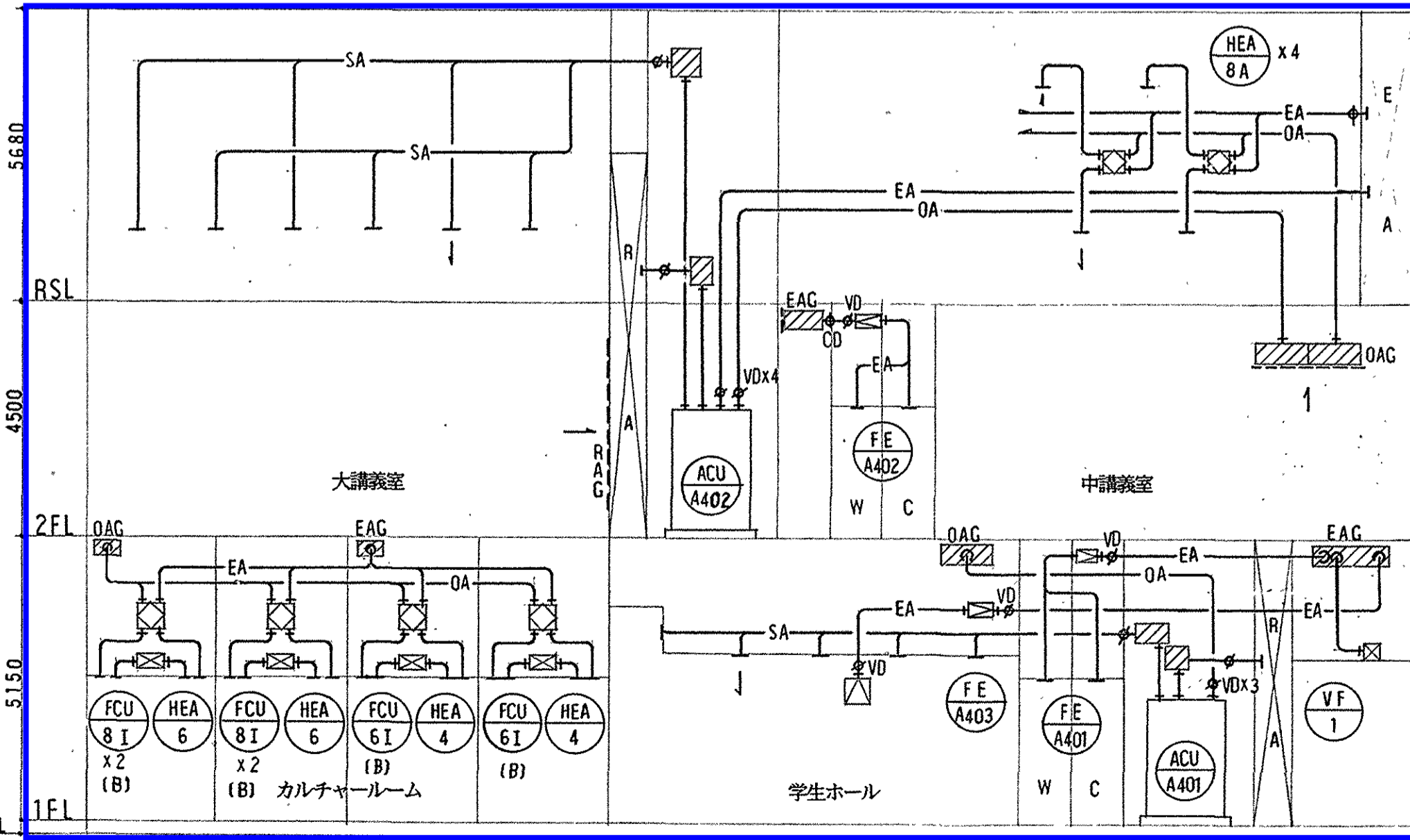
図書情報センター棟・学生厚生棟	縮尺	A-12
配管系統図 (配管)		
調査・設計：滋賀建設共同設計事務所 		

滋賀県 土木部 建築課
平成5年6月 日

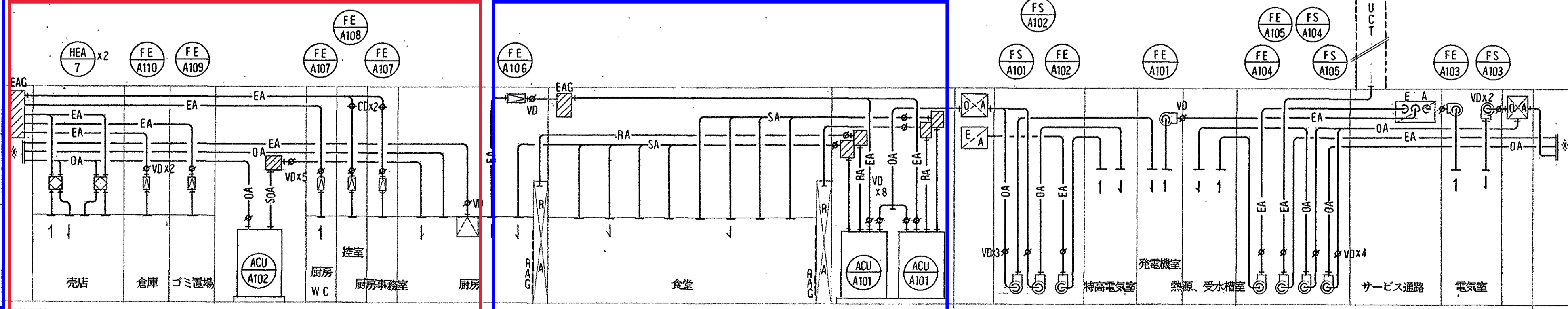
図書情報センター棟 配管系統図



学生厚生棟 ダクト系統図

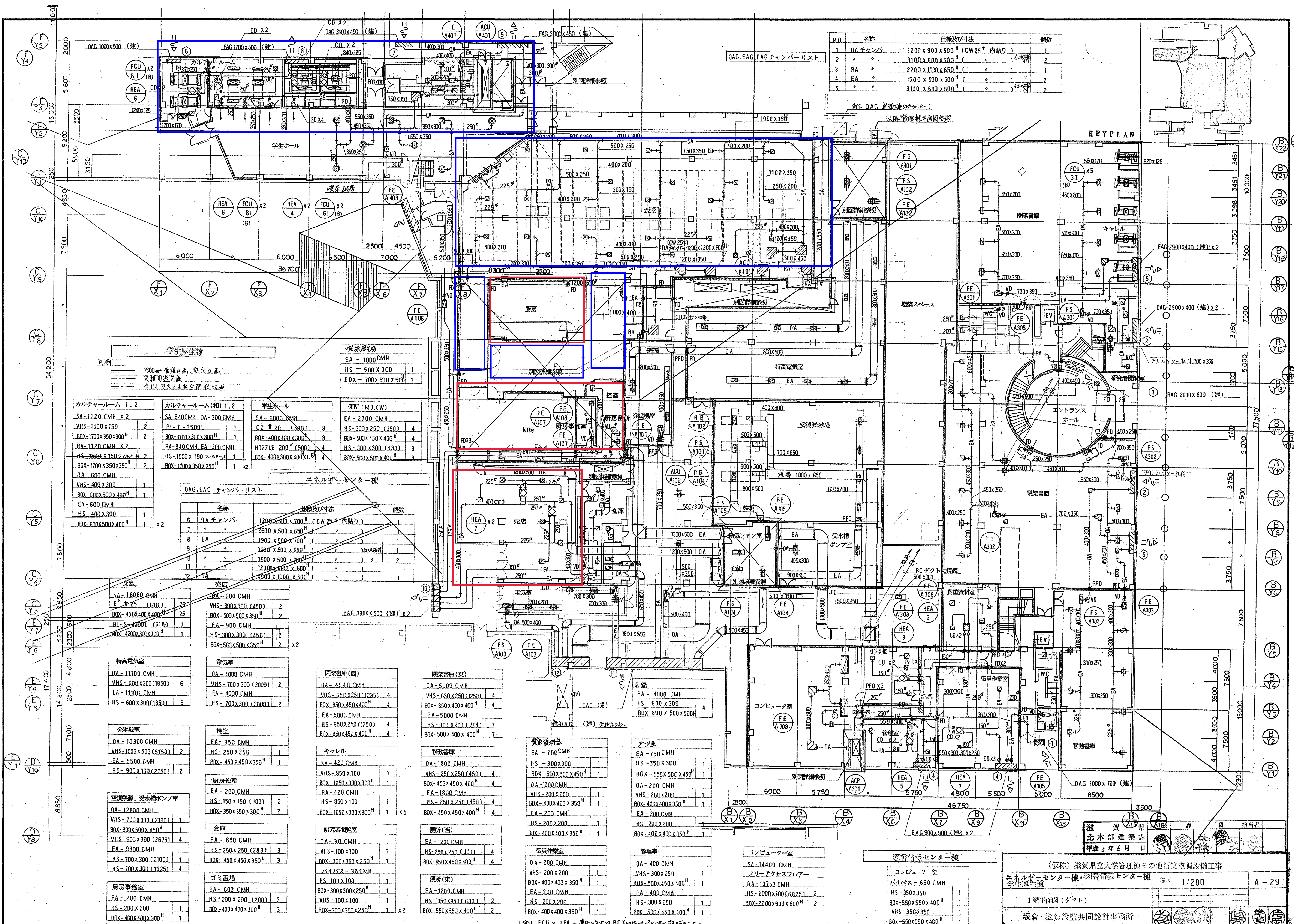


エネルギーセンター棟 ダクト系統図



滋賀県 滋賀県 滋賀県
 土木部建築課
 平成5年6月日

(仮称) 滋賀県立大学管理棟その他新築空調設備工事
 図書情報センター棟、図書情報センター棟、学生厚生棟
 ダクト系統図 (ダクト)
 坂倉・滋賀建設共同設計事務所



N.O	名称	仕様及び寸法	個数
1	OAチャンパー	1200 x 900 x 500 ^H (GW 25 [°] 内貼り)	1
2	RA	3100 x 600 x 600 ^H ()	2
3	EA	2200 x 1000 x 650 ^H ()	1
4	EA	1500 x 500 x 500 ^H ()	2
5	RA	3100 x 600 x 600 ^H ()	2

名称	仕様及び寸法	個数
6 OAチャンパー	1200 x 500 x 700 ^H (GW 25 [°] 内貼り)	1
7 RA	2600 x 500 x 650 ^H ()	1
8 EA	1900 x 500 x 700 ^H ()	1
9 RA	3200 x 500 x 650 ^H ()	1
10 EA	3500 x 500 x 700 ^H ()	2
11 RA	1200 x 1000 x 600 ^H ()	1
12 OA	4500 x 1000 x 600 ^H ()	1

名称	仕様及び寸法	個数
SA-1606 CMH	E ² # 25 (618)	25
BOX-450x400x400 ^H		25
BL-S-40801 (618)		1
BOX-4200x300x300 ^H		1

名称	仕様及び寸法	個数
OA-11100 CMH	VHS-600x300(1850)	6
EA-11100 CMH	HS-600x300(1850)	6

名称	仕様及び寸法	個数
OA-400 CMH	VHS-300x300(450)	2
EA-900 CMH	HS-300x300(450)	2
BOX-500x500x350 ^H		2

名称	仕様及び寸法	個数
OA-4940 CMH	VHS-650x250(1235)	4
BOX-850x450x400 ^H		4
EA-5000 CMH	HS-650x250(1250)	4
BOX-850x450x400 ^H		4

名称	仕様及び寸法	個数
OA-420 CMH	VHS-850x100	1
BOX-1050x300x300 ^H		1
RA-420 CMH	HS-850x100	1
BOX-1050x300x300 ^H		1

名称	仕様及び寸法	個数
OA-30 CMH	VHS-100x100	1
BOX-300x300x250 ^H		1
HS-100x100		1
BOX-300x300x250 ^H		1

名称	仕様及び寸法	個数
EA-700 CMH	HS-300x300	1
HS-300x300		1
BOX-500x500x450 ^H		1
OA-200 CMH	VHS-200x200	1
BOX-400x400x350 ^H		1

名称	仕様及び寸法	個数
OA-200 CMH	VHS-300x250	1
BOX-500x450x400 ^H		1
EA-200 CMH	HS-200x200	1
HS-200x200		1

名称	仕様及び寸法	個数
EA-4000 CMH	HS-600x300	4
BOX-800x500x500 ^H		4

名称	仕様及び寸法	個数
EA-750 CMH	HS-350x300	1
HS-350x300		1
BOX-550x500x450 ^H		1
OA-200 CMH	VHS-200x200	1
BOX-400x400x350 ^H		1

名称	仕様及び寸法	個数
OA-400 CMH	VHS-300x250	1
BOX-500x450x400 ^H		1
EA-200 CMH	HS-300x250	1
HS-300x250		1

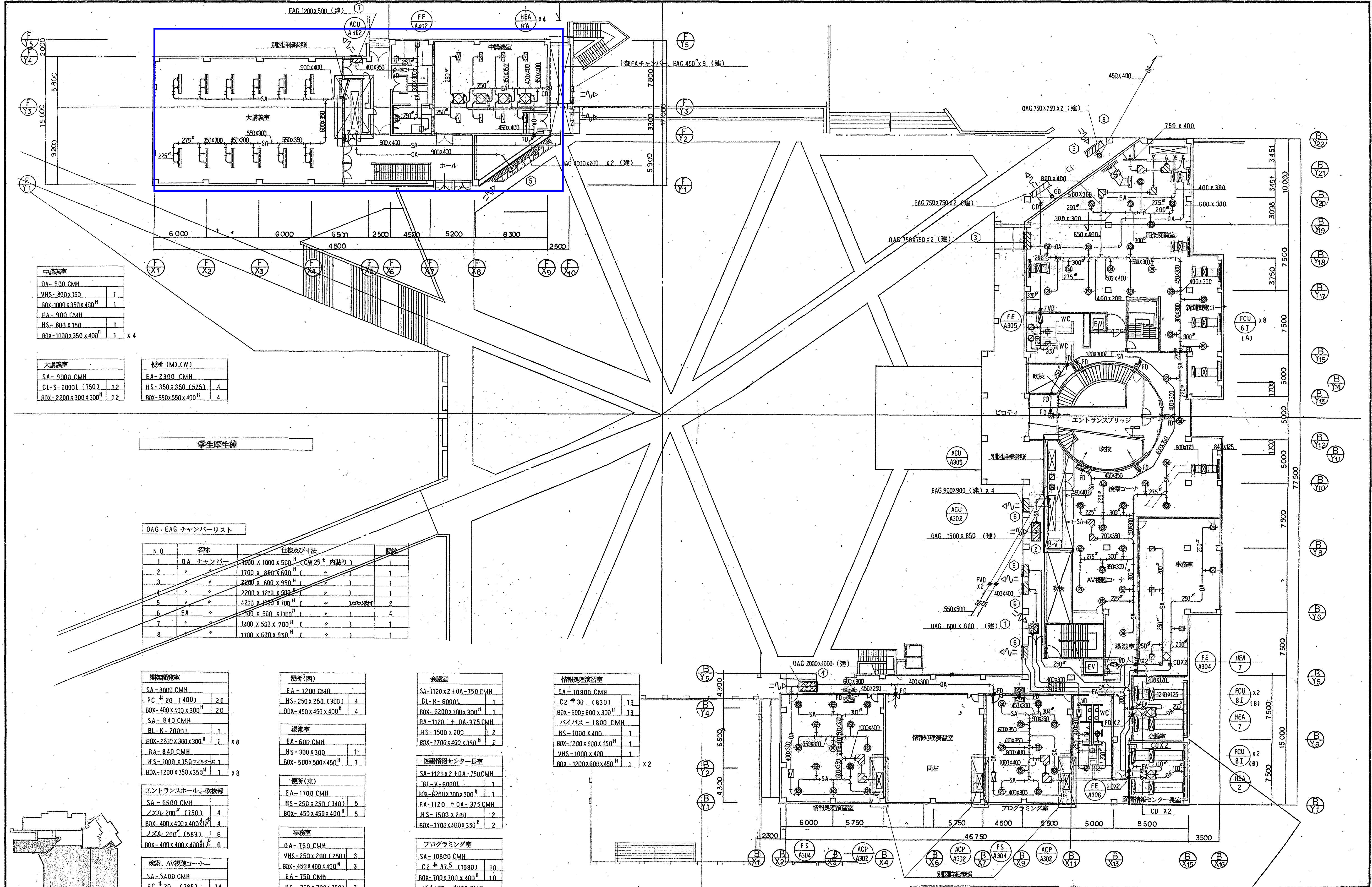
名称	仕様及び寸法	個数
EA-4000 CMH	HS-600x300	4
BOX-800x500x500 ^H		4

名称	仕様及び寸法	個数
EA-750 CMH	HS-350x300	1
HS-350x300		1
BOX-550x500x450 ^H		1
OA-200 CMH	VHS-200x200	1
BOX-400x400x350 ^H		1

名称	仕様及び寸法	個数
OA-400 CMH	VHS-300x250	1
BOX-500x450x400 ^H		1
EA-200 CMH	HS-300x250	1
HS-300x250		1

滋賀県立大学管理棟その他新築空調設備工事
 エネルギーセンター棟・図書情報センター棟
 学生厚生棟
 1:200
 A-29

(注) FCUとHEAの単位はBOXにはバルブを取り付けない。



中講義室

OA-900 CMH	
VHS-800x150	1
BOX-1000x350x400 ^H	1
EA-900 CMH	
HS-800x150	1
BOX-1000x350x400 ^H	1

x 4

大講義室

SA-9000 CMH	
CL-S-2000L (750)	12
BOX-2200x300x300 ^H	12

便所 (M),(W)

EA-2300 CMH	
HS-350x350 (575)	4
BOX-550x550x400 ^H	4

OAG・EAG チャンバーリスト

N O	名称	仕様及び寸法	個数
1	OA チャンバー	3000 x 1000 x 500 ^H (GW 25° 内貼)	1
2	〃	1700 x 880 x 600 ^H ()	1
3	〃	2200 x 600 x 950 ^H ()	1
4	〃	2200 x 1200 x 900 ^H ()	1
5	〃	4200 x 1000 x 700 ^H ()	2
6	EA	1100 x 500 x 1100 ^H ()	4
7	〃	1400 x 500 x 700 ^H ()	1
8	〃	1700 x 600 x 950 ^H ()	1

開演観覧室

SA-8000 CMH	
PC # 20 (400)	20
BOX-400x400x300 ^H	20
SA-840 CMH	
BL-K-2000L	1
BOX-2200x300x300 ^H	7
RA-840 CMH	
HS-1000x150x150 ^H	1
BOX-1200x350x350 ^H	1

x 8

エントランスホール、吹抜部

SA-6500 CMH	
ノズル 200 ^H (750)	4
BOX-400x400x400 ^H	4
ノズル 200 ^H (583)	6
BOX-400x400x400 ^H	6

検索、AV視聴コーナー

SA-5400 CMH	
PC # 20 (385)	14
BOX-400x400x300 ^H	14

便所 (西)

EA-1200 CMH	
HS-250x250 (300)	4
BOX-450x450x400 ^H	4

湯沸室

EA-600 CMH	
HS-300x300	1
BOX-500x500x450 ^H	1

便所 (東)

EA-1700 CMH	
HS-250x250 (340)	5
BOX-450x450x400 ^H	5

事務室

OA-750 CMH	
VHS-250x200 (250)	3
BOX-450x400x400 ^H	3
EA-750 CMH	
HS-250x200 (250)	3
BOX-450x400x400 ^H	3

会議室

SA-1120x2+OA-750 CMH	
BL-K-6000L	1
BOX-6200x300x300 ^H	1
RA-1120 + OA-375 CMH	
HS-1500x200	2
BOX-1700x400x350 ^H	2

図書情報センター長室

SA-1120x2+OA-750 CMH	
BL-K-6000L	1
BOX-6200x300x300 ^H	1
RA-1120 + OA-375 CMH	
HS-1500x200	2
BOX-1700x400x350 ^H	2

プログラミング室

SA-10800 CMH	
C2 # 37.5 (1080)	10
EA-750 CMH	
HS-1000x400	1
BOX-1200x600x450 ^H	1
VHS-1000x400	1
BOX-1200x600x450 ^H	1

情報処理演習室

SA-10800 CMH	
C2 # 30 (830)	13
BOX-600x600x300 ^H	13
バイパス-1800 CMH	
HS-1000x400	1
BOX-1200x600x450 ^H	1
VHS-1000x400	1
BOX-1200x600x450 ^H	1

x 2

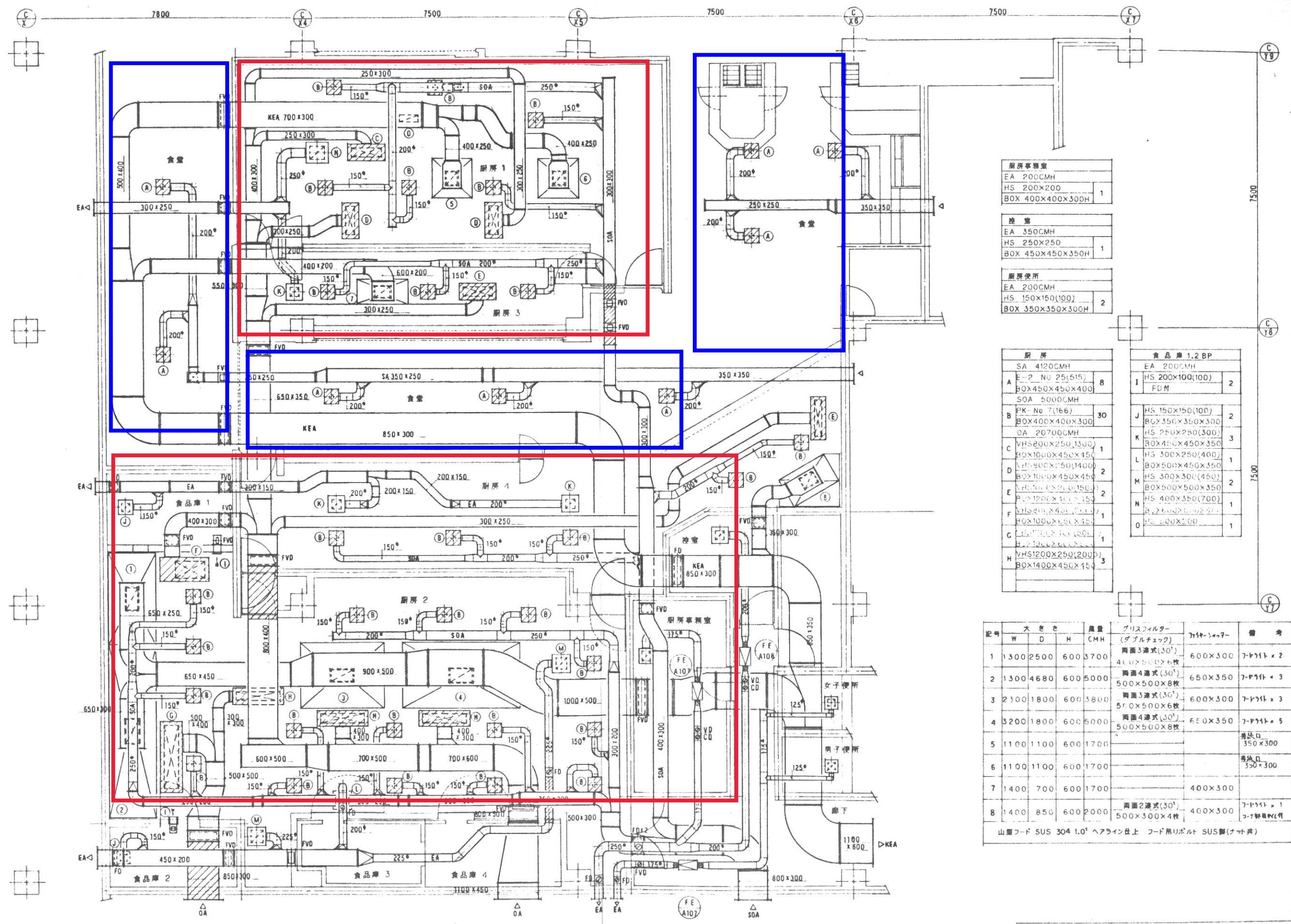
(注) FCU と HEA ・ 兼用可能な BOX には センサ付の取付コネクタ

滋賀県建設課 課長 員 担当
土木部建築課
平成5年6月日

(仮称) 滋賀県立大学管理棟その他新築空調設備工事
図書情報センター棟・学生厚生棟
2階平面図(ダクト)
坂倉・滋賀設計共同設計事務所

縮尺 1:200
A-30

KEY PLAN



厨房事務室	
EA 200CMH	
HS 200x200	
BOX 400x400x300H	1

控室	
EA 350CMH	
HS 250x250	
BOX 450x450x350H	1

厨房便所	
EA 200CMH	
HS 150x150(100)	
BOX 350x350x300H	2

厨房	
SA 4120CMH	
E-2 No 25(515)	
BOX 450x450x400	8
SOA 5000CMH	
PK-No 7(166)	
BOX 400x400x300	30
OA 20700CMH	
VHS200x250(1300)	
BOX 1000x450x450	1
VHS300x250(1500)	
BOX 1000x450x450	2
VHS400x250(1500)	
BOX 1200x450x450	2
VHS500x250(1500)	
BOX 1000x450x450	1
VHS700x250(1500)	
BOX 1400x450x450	3

食品庫1,2 BP	
EA 200CMH	
HS 200x100(100)	
FDH	2
J HS 150x150(100)	2
BOX 350x350x300	
K HS 250x250(300)	3
BOX 450x450x350	
L BOX 500x450x350	1
M HS 300x300(450)	2
BOX 500x500x350	
N HS 400x350(700)	1
BOX 500x500x350	
O HS 500x200	1

記号	大きさ	質量	グリッドフィルター	天井	備考
	W D H	CMH	(ダブルチェック)	7ヶ所	
1	1300x2500	600x3700	両面3連式(30 ³) 400x500x8枚	600x300	7-F11t x 2
2	1300x4680	600x5000	両面4連式(30 ³) 500x500x8枚	650x350	7-F11t x 3
3	2300x1800	600x3800	両面3連式(30 ³) 500x500x6枚	600x300	7-F11t x 3
4	3200x1800	600x5000	両面4連式(30 ³) 500x500x8枚	650x350	7-F11t x 5
5	1100x1100	600x1700		清拭口 350x300	
6	1100x1100	600x1700		清拭口 350x300	
7	1400x700	600x1700		400x300	
8	1400x850	600x2000	両面2連式(30 ³) 500x300x4枚	400x300	7-F11t x 1 3-F11t x 1

山置フード SUS 304 1.0^t ヘアライン仕上 フード吊りボルト SUS製(ナット共)

(仮称) 滋賀県立大学管理棟その他新築空調設備工事
 エネルギーセンター棟 縮尺 1:50 A-43
 1階厨房平面詳細図(ダクト)
 坂倉・滋賀設備共同設計事務所